



# わたぼうし つつしん

令和 6年8月号  
(No.278)

わたぼうし  
病児保育室  
塚田こども医院  
(保育室専用電話)  
025-544-7779



## 暑中お見舞申し上げます

梅雨が明け、毎日暑い日が続いていますね。プールや海に行ったのか、たくさん公園で遊んだのか、こんがりいい色をしたお子さんが多くなりました。

夏になり、わたぼうしは様々な感染症で毎日大賑いです。また外来ではコロナ陽性者も増えています。よく食べ、よく寝て、よく遊んで、ステキな夏の思い出ができますように★

このところ手足口病やヘルパンギーナといった夏かぜが流行しています。特にヘルパンギーナでは高熱がでたり、喉が痛かったりと、大変な思いをしていることでしょう。

それに加えて新型コロナがまた流行りだしました。今ではマスクもせず、人々が接近して生活しています。しかし流行期に入ってきたので、またマスクの着用や他人との距離をとるようにしてください。(院長)

## 医院の

### 夏休みのお知らせ



8/8(木)～8/15(木)まで

医院は休診とさせていただきます。長い夏休みとなりますが宜しくお願いします。わたぼうしは通常通り開室します。



## わたぼうしでおあずかりできない方

- コロナ陽性者
- 同居家族にコロナ陽性者がいる
- コロナのため園や学校が自粛・閉鎖・休校になっている

上記にひとつでも該当する方はおあずかりできませんので、ご了承ください。

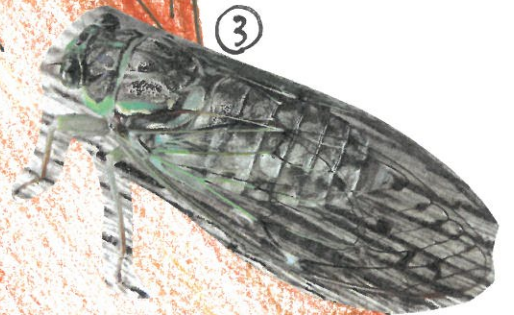
## 先月のまとめ

利用者数(22日間) 539名 (一日あたり18~31名)  
(うち上越市病児保育事業対象 534名) (平均 24.5名)  
現在の登録者数 1698名  
入室初日の病状: 急性期 207件、回復期 113件

感冒	RSウイルス	感染性胃腸炎
ヘルパンギーナ	手足口病	アデノウイルス感染症
溶連菌感染症	喘息性気管支炎	マイコプラズマ気管支炎
インフルエンザA	中耳炎	下痢症
ヘルペスロシカ	急性胃腸炎	感冒性下痢症
手足口病疑い	嘔吐症	RSウイルス(臨床診断)
ヒトメタニューモウイルス	急性気管支炎	流行性角結膜炎

# いくつかわかるかな??

木葉はしたに  
かいてあるよ!



せみさんは  
いろいろたよ  
しゅるいかにいるのね!

